

## Fémszéf kulccsal és elektronikus zárral



**Használati utasítás**  
Az eredeti utasítások fordítása

## A széf kinyitása

1. Adja meg a kódot (az eredeti gyári kód 1,5,9), és nyomja meg az (A, C "vagy" \* ") vagy" B "(" E "vagy" # "). A zöld fény kigyullad, 5 másodpercen belül fordítsa el a kulcsot vagy a gombot (ha van fogantyú, először a fogantyút fordítsa el), és húzza meg a széf kinyitásához.

2. Minden egyes billentyű lenyomásakor a sárga LED kigyullad, és egy rövid hangjelzés jelzi, hogy a mikroprocesszor memóriájában egy számot tároltak. Ha a kódot helyesen adták meg, az "A" vagy "B" billentyű megnyomása után a sárga LED rövid ideig villogni fog, és egy rövid hangjelzés hallatszik. Ha a kód beírása után a sárga LED hosszabb ideig villog, és a hangjelzés hosszabb ideig hallatszik, ez azt jelenti, hogy a kódot beütötték. hibás kód. Ha háromszor rossz kódot ír be, a következő 20 másodpercig nem tudja megadni a kódot. Ha a következő három hibás próbálkozás is hibás, a kód 5 percre blokkolva lesz.

## A széf bezárása

Zárja be a széf ajtaját, majd fordítsa a gombot függőleges helyzetbe.

## Kódváltoztatás

Nyissa ki a széf ajtaját, majd nyomja meg a piros gombot. Amikor a sárga LED kigyullad, 30 másodpercen belül be kell írnia az új kódot, majd a módosítás megerősítéséhez nyomja meg az "A" vagy "B" gombot. Az új kódnak a következőkből kell állnia: 3-8 számjegy. Ha helytelen szintaxis kódot ad meg, a sárga LED villogni fog és egy hangjelzés hallatszik, ismételje meg az eljárást a kód megváltoztatásához.

## Univerzális kulcs

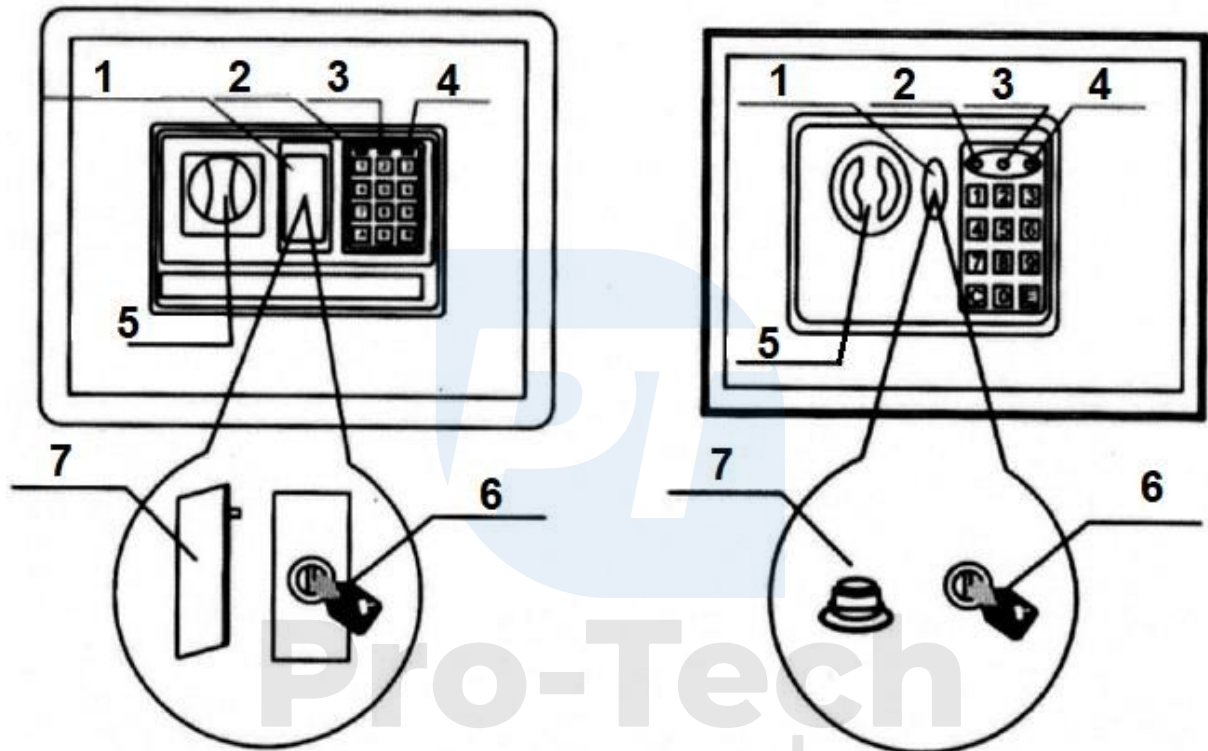
Ha elfelejtette a kódot, használja a főkulcsot. Először le kell vennie a főkulcszárát rögzítő fedelet. A fedél a széfnyitó gomb mellett található. A fedél eltávolítása után helyezze be a kulcsot a zárba, és fordítsa el az óramutató járásával ellentétes irányba, majd forgassa el a gombot a széf kinyitásához. A széf ajtaja ezután nyitható.

**Figyelem! A főkulcsot nem szabad a széf belsejébe zárni.**

## Az akkumulátor cseréje

Ha a piros lámpa világít, az azt jelenti, hogy az akkumulátorokat ki kell cserélni. Az ajtó bezárása előtt ellenőrizze, hogy az elemek megfelelően vannak-e behelyezve. A használt elemek típusa 4

AA elemek (1,5 V). Mind a négy elemet ki kell cserélni, ne használjon részben használt elemeket friss elemekkel együtt. Ez lerövidíti az elemek élettartamát. Az is ajánlott, hogy az összes elem egy gyártótól származzon.



1	Borító
2	Zöld LED
3	Piros LED
4	Sárga LED
5	Gomb vagy billentyű
6	Kulcs
7	Borító

1	Borító
2	Sárga LED
3	Piros LED
4	Zöld LED
5	Gomb vagy billentyű
6	Kulcs
7	Borító